



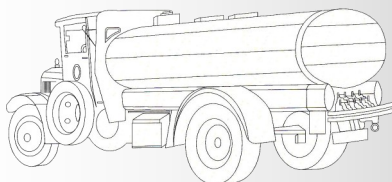
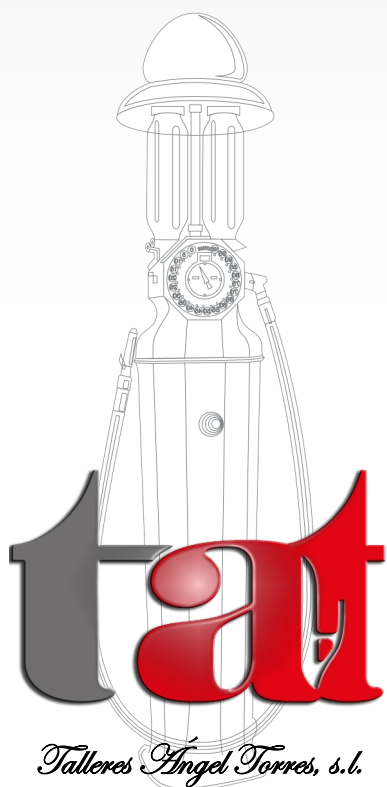
BRAZOS DE CARGA ARTICULADOS



CE MD 98/37, ATEX 94/9

Los brazos de carga superior e inferior están especialmente indicados para suministrar toda clase de productos petrolíferos líquidos refinados desde un cargadero a un vehículo cisterna. Estos brazos completamente articulados son de alcance variable y masa compensada por muelle para un manejo sencillo y seguro durante las operaciones de llenado de cisternas.

Además de disponer de homologación CE para equipos a presión y para uso en atmósferas potencialmente explosivas, estos brazos de carga ofrecen múltiples ventajas de seguridad, operatividad y reducción de costes en la construcción de cualquier cargadero de vehículos cisternas.



www.talleresangeltorres.es

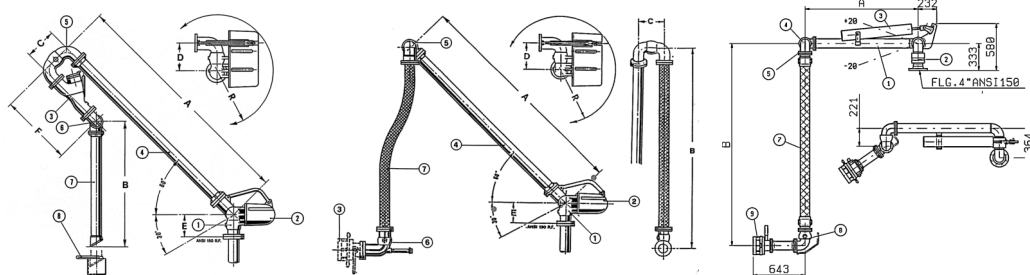


C/ Automoción, 36 - 41007 Sevilla
902 195 025 info@talleresangeltorres.es

CARACTERÍSTICAS

- Sistema de doble articulación mediante rótulas onmidireccionales.
- Compensación de masa suspendida por muelles de torsión o compresión.
- Carga superior por tubo de aluminio con cazoleta antigoteo.
- Carga inferior con acople de corte seco normalizado API RP 1004 de 4”.
- Recuperación de vapores opcional por brazo de carga específico.
- Dispositivos de corte y válvula de seguridad tipo fusible opcionales.
- Alcance variable con distintas longitudes de tubos y mangueras.
- Manipulación sencilla y segura con amplio radio de giro y recogida.
- Mantenimiento reducido y sencillo de realizar con un coste total mínimo.

DISEÑO



Modelo	Tamaño (pulgadas)	Peso	Rótula	Muelle contrapeso	Carga superior	Carga inferior
1102 - 3"	3"	78	Doble	Torsión	Tubo 3"	-
1102 - 4"	4"	94	Doble	Torsión	Tubo 4"	-
1402 - 3"	3"	74	Doble	Torsión	-	API Seco 4"
1402 - 4"	4"	89	Doble	Torsión	-	API Seco 4"
1405 - 3"	3"	74	Doble	Compresión	Opcional	API Seco 4"
1405 - 4"	4"	89	Doble	Compresión	Opcional	API Seco 4"

NOTA: Consultar otros modelos y opciones sujetos a disponibilidad del fabricante.

APLICACIONES

- Gasocentros y almacenes fiscales.
- Factorías y terminales de carga.
- Aeródromos y helipuertos.
- Otras instalaciones para camiones cisternas.

